

## Casaco de laboratório não tecido descartável

Característica do produto:

1. Tamanho: S 96 \* 140 \* 57 cm M 100 \* 144 \* 57 cm L 104 \* 148 \* 57 XL 108 \* 152 \* 58
2. Com um alto nível de repelência de fluido.
3. Made de SMS hidrofóbico, pp, pp + pe. CPE, material microporoso
- 4, sem látex; resistente à abrasão; baixa fiapos; fluido completamente impermeável.
5. Projetado para proteção ideal, vestindo confortável.
6. Branco, azul, verde, amarelo, vermelho pode estar disponível. As indicações descartáveis do laboratório dental são amplamente utilizadas em vestidos de proteção médicos de segurança, vestidos de oficina assépticos, isolamento de proteção, fábrica de eletrônicos de mineração, fábrica de alimentos Animais de criação de animais de criação de animais e assim por diante.

Nossas vantagens:

- Fabricante diretamente, revestimentos descartáveis do laboratório dental, quaisquer cores.
- 2, ISO, CE, PP, PP / PE, SMS, SMMS, Microporosos,
  3. capacidade: 10.000 pcs / dia, 1 \* 40HQ pode ser concluído dentro de 10-15 dias;
  4. Bom barreira para fluido e respirável, design de embalagem OEM, serviço em 24 horas.

Especificação do produto:

Número do código	OH-4000.
Cor	Branco, outros como azul, azul escuro etc.
Materiais	SMS não tecido 35gsm, faixa de peso de 30 a 60gsm É feito de polipropileno vínculo fiado não tecido + derretimento soprado não tecido + polipropileno vínculo spun não tecido tecido, látex livre, resistente à abrasão, baixa fiapos, com um alto nível de repelência de fluido, uma boa barreira para sangue, fluidos corporais e patógenos.
Estilo	manguito malha e colarinho, frente com botões 4pcs, 2 bolsos
Tamanho	S, M, L, XL, 2XL, 3XL, 4XL, 5XL (detalhes, você poderia verificar abaixo)
Embalagem	5 pcs / saco, 50 pcs / ctn, 10pcs / saco, 10bags / ctn, como sua exigem
Nosso padrão	CE, ISO13485, FDA

Estilo de casaco de laboratório para sua referência

Frente aberta: com botões, com zíper, com fita mágica,

Manguito: com pulsos abertos, com pulsos elásticos, com punhos de malha,

Colarinho: com colarinho único, com colarinho duplo, com colarinho de malha,

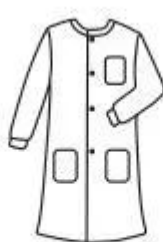
Adicional: com bolsos, sem / sem bolsos



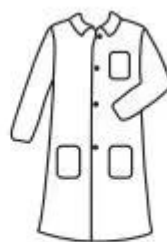
single collar,  
open wrist



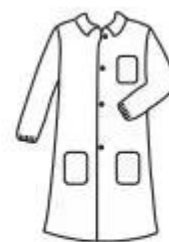
single collar,  
elastic wrist



knit collar,  
knit wrist  
3 pockets



single collar,  
open wrists  
3 pockets



single collar,  
elastic wrists  
3 pockets

Nossa embalagem normal:

1. PCs / saco, 50 pcs / ctn, como suas demandas
2. Não estéril (estéril disponível)
3. Tamanho da caixa: 30 \* 28 \* 38cm, 0,0475cbm como suas demandas
4. Se você comprar 1x20gp, pode carregar 861ctns, a quantidade será de 43050 pcs

Se você comprar 1x40HQ, pode carregar 2114ctns, a quantidade será 105700pcs

Perguntas frequentes

1. Você é um fabricante ou uma empresa comercial? Quando sua empresa foi estabelecida?

Sim, somos fabricantes diretamente, nossa fábrica foi estabelecida em 2003.

2. Qual é o volume de negócios anual para sua empresa?

Nos anos passados, foi em torno de USD18 milhões de 20 milhões, ainda está no crescimento.

3. Qual é o número de funcionários da sua empresa?

Nossa fábrica é de cerca de 380-400 trabalhadores qualificados, 10 QC profissional para verificação de qualidade durante cada processo e 10 vendas int'l profissionais com 3-8 anos de experiência no departamento de comércio int'l.

4. Qual é a porcentagem da distribuição de seus produtos para local e exportação?

Atualmente, 90% para exportação, 10% para local.

5. Quais são os principais países que você exporta?

Alemanha, Suíça, Áustria, Itália, França, Reino Unido, EUA, Arábia Saudita, Chile, México, Peru, Brasil, Coréia, Japão, Tailândia e assim por diante.

6. Você deve nos fornecer uma visão geral do intervalo dos produtos que você fabrica

especificamente?

Nossa própria fábrica produz principalmente todos os tipos de máscaras faciais descartáveis, tampas, macacões, vestidos cirúrgicos, casacos de laboratório, lençóis, mangas de braço, tampas de sapato, cortinas cirúrgicas, pilhas de chuva, aventais e assim por diante.

7. Quantas linhas de produção existem para sua grande variedade dos produtos?

2 linhas de produção para tecido pp, sms, material pp / pe. 2 workshops livres de poeira para produtos estéril cirúrgicos 5 caps automáticas máquinas e 5 máquinas automáticas de angra de sapato. 10 máquinas automáticas de máscara facial.

8. Qual é a sua capacidade de saída para o seu grande alcance do produto?

Capacidade de máscara facial: 1000.000 peças / dia. Macacão, vestidos cirúrgicos, casaco de laboratório, capacidade de folha de cama: 10.000 peças / dia. Capacidade Capacidade: 200.000 peças / dia. Cada 1 \* 40HQ pode ser concluído dentro de 7-10days.

9. Sua empresa possui qualquer sistema de gerenciamento de qualidade, como ISO, EN ou Certificado (s)?

Sim, nós temos CE, ISO13485, FDA, REACH, SGS e NELSON RELATÓRIO.

10. Posso obter as amostras grátis para a verificação de qualidade? Quanto tempo posso conseguir?

Sim, nossas amostras podem ser fornecidas gratuitamente dentro de 3-7 dias.

11. Podemos imprimir nosso logotipo nos produtos ou embalagem?

Sim, todos os produtos podem ser feitos sob medida e todos os pacotes podem ser impressos como sua arte.

12. Qual é a data de validade do seu produto?

Cerca de 3-5 anos.

13. Quais são as suas condições de pagamento normais?

Para a primeira ordem, 30% T / T adiantado, 70% serão pagos antes de carregar ou l / c. Podemos discutir mais depois de algumas vezes a cooperação.

14. Qual é o seu MOQ de cada produto?

Máscara facial / tampas / capas de sapato / mangas de braço Cada MOQ: 50.000 peças. Roupas e folhas MOQ: 5000 peças.

15. Como você resolve problemas de qualidade se houver?

Nossa fábrica pagará a maior atenção a quaisquer problemas de qualidade. Vamos investigar profundamente a causa raiz dos problemas e encontraremos a melhor solução para evitar problemas futuros. Enquanto isso, iremos compensação correspondente para nossos clientes.





<https://www.china-disposable.com/products/yellow-color-disposable-isolation-gown.html#.ypqqm-gza-uk>