

## Abrigo desechable de laboratorio no tejido

Característica de producto:

1. Tamaño: S 96 \* 140 \* 57cm M 100 \* 144 \* 57 cm L 104 \* 148 \* 57 XL 108 \* 152 \* 58
2. Con un alto nivel de repelencia de fluidos.
3. Hecho de SMS hidrófobos, PP, PP + PE. CPE, material microporoso
- 4, libre de látex; resistente a la abrasión; Lintilidad baja; líquido completamente impermeable.
5. Diseñado para una protección óptima, usando cómodo.
6. Blanco, azul, verde, amarillo, rojo puede estar disponible. INDICACIONES Los abrigos de laboratorio dental desechables se utilizan ampliamente en batas de protección de seguridad médica, vestidos de talleres asépticos, aislamiento protector, fábrica de electrónica de minería, fábrica de alimentos, fábrica de animales, cría de animales de fábrica, bravo, etc.

Nuestras ventajas:

- Fabricante directamente, abrigos desechables de laboratorio dental, cualquier color.
- 2, ISO, CE, PP, PP / PE, SMS, SMM, Microporosa,
  - 3.capacidad: 10,000pcs / día, 1 \* 40HQ se puede terminar dentro de 10-15 días;
  4. Buena barrera para fluidos y transpirable, diseño de embalaje OEM, servicio en 24 horas.

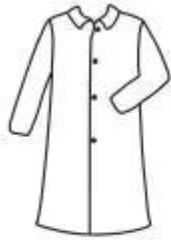
Especificaciones del producto:

Número de código	OH-4000
Color	Blanco, otros como azul, azul oscuro, etc.
Materiales	SMS no tejido 35GSM, rango de peso de 30 a 60GSM Está hecho de tejido de polipropileno hilado de tejido no tejido + fusión tejida no tejida + tejido de polipropileno hilado en la tela no tejida, libre de látex, resistente a la abrasión, lintia baja, con un alto nivel de repelencia de fluidos, una buena barrera a la sangre, fluidos corporales y patógenos.
Estilo	Puño de punto y collar, frente con botones de 4 unids, 2 bolsillos.
Tamaño	S, M, L, XL, 2XL, 3XL, 4XL, 5XL (detalles, usted podría verificar a continuación)
Embalaje	5pcs / bolsa, 50pcs / ctn, 10pcs / bolsa, 10 bolsas / ctn, como su requisito
Nuestro estándar	CE, ISO13485, FDA

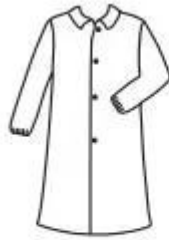
Estilo de abrigo de laboratorio para su referencia

- Frontal abierto: con botones, con cremallera, con cinta mágica,  
Puño: con muñecas abiertas, con muñecas elásticas, con puños de punto,  
Collar: con un solo collar, con cuello doble, con collar de punto,  
Adicional: con bolsillos, sin / sin bolsillos.

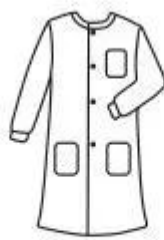
## Prenda



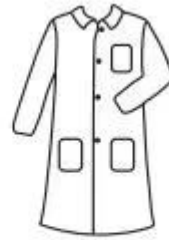
single collar,  
open wrist



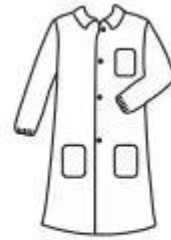
single collar,  
elastic wrist



knit collar,  
knit wrist  
3 pockets



single collar,  
open wrists  
3 pockets



single collar,  
elastic wrists  
3 pockets

## Prenda

Nuestro embalaje normal:

1. PCS / BAG, 50pcs / CTN, como sus demandas
2. No estéril (estéril disponible)
3. Tamaño del cartón: 30 \* 28 \* 38cm, 0.0475CBM como sus demandas
4. Si compra 1x20GP, puede cargar 861CTNS, la cantidad será de 43050 unids.

Si compra 1x40HQ, puede cargar 2114CTNS, la cantidad será de 105700pcs

## Preguntas más frecuentes

1. ¿Eres fabricante o una empresa comercial? ¿Cuándo se estableció su empresa?

Sí, estamos fabricantes directamente, nuestra fábrica se estableció en 2003.

2. ¿Cuál es la facturación anual para su empresa?

En los años pasados, fue alrededor de USD18 millones-20 millones, todavía está en crecimiento.

3. ¿Cuál es el número de empleados de su empresa?

Nuestra fábrica es de aproximadamente 380-400 trabajadores calificados, 10 QC profesional para verificación de calidad durante cada proceso y 10 ventas de INT'L profesional con 3-8 años de experiencia en el Departamento de Trade Int'l.

4. ¿Cuál es el porcentaje de su distribución de productos para locales y exportaciones?

En la actualidad, el 90% para la exportación, el 10% para el local.

5. ¿A cuáles son los principales países que exporta?

Alemania, Suiza, Austria, Italia, Francia, Reino Unido, EE. UU., Arabia Saudita, Chile, México, Perú, Brasil, Corea, Japón, Tailandia, etc.

6. ¿Nos proporcionará una descripción general del rango de los productos que fabrica

específicamente?

Nuestra propia fábrica produce principalmente todo tipo de máscaras faciales desechables, gorras, obras, batas quirúrgicas, capas de laboratorio, sábanas, mangas de brazos, cubiertas de zapatos, cortinas quirúrgicas, ponchos de lluvia, delantales, etc.

7. ¿Cuántas líneas de producción hay para su gama principal de los productos?

2 líneas de producción para tela PP, SMS, material PP / PE. 2 talleres libres de polvo para productos estériles quirúrgicos 5 máquinas de tapas automáticas y 5 máquinas automáticas de calzado. 10 máquinas automáticas de máscara facial.

8. ¿Cuál es su capacidad de salida para su gama principal del producto?

Capacidad de la máscara facial: 1000,000 piezas / día. Overall, batas quirúrgicas, capa de laboratorio, lámina de lecho: 10,000 piezas / día. Capacidad de capital: 200,000 piezas / día. Cada 1 \* 40HQ se puede terminar dentro de los 7-10 días.

9. ¿Tiene su empresa algún sistema de gestión de calidad como ISO, EN o Certificado (s) CE?

Sí, tenemos CE, ISO13485, FDA, REACH, SGS y Nelson.

10. ¿Puedo obtener las muestras gratuitas para la verificación de calidad? ¿Cuánto tiempo puedo obtenerlo?

Sí, nuestras muestras se pueden suministrar gratis dentro de 3-7 días.

11. ¿Podemos imprimir nuestro logotipo en los productos o embalaje?

Sí, todos los productos se pueden hacer a medida y todo el paquete se puede imprimir como su obra de arte.

12. ¿Cuál es la fecha de vencimiento de sus productos?

Alrededor de 3-5 años.

13. ¿Cuáles son sus condiciones de pago normales?

Para el primer pedido, el 30% T / T de antemano, se pagará un 70% antes de cargar o l / c. Podemos discutirlo más después de algunas veces la cooperación.

14. ¿Cuál es su MOQ de cada producto?

Máscara de cara / tapas / cubiertas de zapatos / mangas de brazo Cada MOQ: 50,000 piezas. Ropa y sábanas MOQ: 5000 piezas.

15. ¿Cómo resuelves problemas de calidad si alguna?

Nuestra fábrica pagará la mayor atención a cualquier problema de calidad. Investigaremos profundamente la causa raíz de los problemas y encontraremos la mejor solución para evitar cualquier problema futuro. Mientras tanto, seremos una compensación correspondiente para nuestros clientes.





<https://www.china-disposable.com/products/yellow-color-disposable-isolation-gown.html#.ypqqm-gzauk>