

Einweg-Vlies-Labormantel

Produkteigenschaft:

1. Größe: S 96 * 140 * 57 cm m 100 * 144 * 57 cm L 104 * 148 * 57 xl 108 * 152 * 58
2. mit hoher Flüssigkeitsabweisung.
3. Made aus hydrophoben SMS, PP, PP + PE. CPE, mikroporöses Material
4. latexfrei; abriebfeste; niedriger Fussel; völlig unkomplizierte Flüssigkeit.
5. Entwickelt für optimalen Schutz, bequemes Tragen.
6. Weiß, blau, grün, gelb, rot kann verfügbar sein. Indikationen Einweg-Dental-Lab-Mäntel werden in der medizinischen Schutzschichtscheiben, aseptischen Werkstattkleider, Schutzisolierung, Bergbaumelektronikfabrik, Fabrik der Lebensmittelfabrik, der Tierhaltung BioHazard und so weiter verwendet.

Unsere Vorteile:

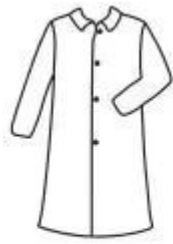
- Direkter Hersteller, Einweg-Dental-Lab-Mäntel, alle Farben.
- 2, ISO, CE, PP, PP / PE, SMS, SMMS, mikroporös,
 3. Kapazität: 10.000pcs / Tag, 1 * 40HQ können innerhalb von 10-15 Tagen abgeschlossen sein;
 4. Gute Barriere für flüssiges und atmungsaktives, OEM-Verpackungsdesign, Service in 24 Stunden.

Produktspezifikation:

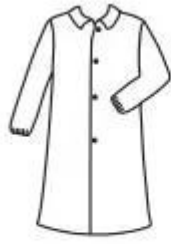
Codenummer	Oh-4000.
Farbe	Weiß, andere mögen blau, dunkelblau usw.
Materialien	Vlies-SMS 35GSM, Gewichtsbereich von 30 bis 60gsm Es besteht aus Polypropylen-Spinn-Bond-Vliesstoff + Schmelzgeblasenes nicht gewebtes Stoff + Polypropylen-Spinn- Bond-Vliesstoff, latexfrei, abriebfest, niedriger Fussel, mit einem hohen Flüssigkeitsabweisung, einer guten Barriere für Blut, Körperflüssigkeiten und Pathogene.
Stil	Gestrickte Manschette und Kragen, vorne mit 4pcs Knöpfen, 2 Taschen
Größe	S, M, L, XL, 2XL, 3XL, 4XL, 5XL (Details, Sie können unten prüfen)
Verpackung	5pcs / Bag, 50pcs / ctn, 10pcs / Bag, 10 Tags / CTN, als Ihre Anforderungen
Unser Standard.	CE, ISO13485, FDA

Labormantelstil für Ihre Referenz

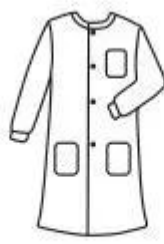
- Vorne offen: mit Knöpfen, mit Reißverschluss, mit Zauberband,
Manschette: mit offenen Handgelenken mit elastischen Handgelenken mit Strickmanschetten,
Kragen: mit Einzelkragen, mit Doppelkragen, mit Strickband,
Zusätzlich: mit Taschen, ohne / keine Taschen



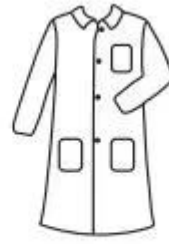
single collar,
open wrist



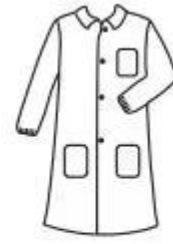
single collar,
elastic wrist



knit collar,
knit wrist
3 pockets



single collar,
open wrists
3 pockets



single collar,
elastic wrists
3 pockets

Unsere normale Verpackung:

1. PCs / Beutel, 50pcs / ctn, als Ihre Anforderungen
2. Nicht steril (steril verfügbar)
3. Kartongröße: 30 * 28 * 38cm, 0.0475 cbm als Ihre Anforderungen
4. Wenn Sie 1x20gp kaufen, können Sie 861CTNs laden, die Menge wird 43050 stück sein
Wenn Sie 1x40HQ kaufen, können Sie 2114CTNs laden, die Menge wird 105700 stück sein

FAQ

1. Bist du ein Hersteller oder ein Handelsunternehmen? Wann wurde Ihre Firma gegründet?

Ja, wir sind direkt Hersteller, unsere Fabrik wurde 2003 gegründet.

2. Was ist der jährliche Umsatz für Ihr Unternehmen?

In den vergangenen Jahren stand es um etwa USD18 Mio.-20 Millionen, es ist immer noch im Wachstum.

3. Was ist die Anzahl der Mitarbeiter in Ihrem Unternehmen?

Unsere Fabrik ist etwa 380-400 Fachkräfte, 10 professionelle qc für die Qualitätsprüfung während jedes Verfahrens und 10 professionelle Int'l-Verkäufe mit 3-8 Jahren Erfahrung in der Int'l-Handelsabteilung.

4. Was ist der Prozentsatz Ihrer Produktverteilung für Lokal- und Export?

Derzeit 90% für den Export, 10% für lokal.

5. Welches sind die wichtigsten Länder, in die Sie exportieren?

Deutschland, Schweiz, Österreich, Italien, Frankreich, Vereinigtes Königreich, USA, Saudi-Arabien, Chile, Mexiko, Peru, Brasilien, Korea, Japan, Thailand und so weiter.

6. Öuett, Sie geben uns einen Überblick über den Bereich der Produkte, die Sie speziell herstellen?

Unsere eigene Fabrik produziert hauptsächlich alle Arten von Einweg-Gesichtsmasken, Kappen, Overalls, chirurgischen Kleider, Labormäntel, Bettwäsche, Armärmeln, Schuhabdeckungen, chirurgischen Vorhänge, Regenponchos, Schürzen usw.

7. Wie viele Produktionslinien gibt es für Ihre wichtige Palette der Produkte?

2 Fertigungslinien für Stoff PP, SMS, PP / PE-Material. 2 staubfreie Workshops für chirurgische sterile Produkte 5 Automatische Kappenmaschinen und 5 automatische Schuhbuchtautomaten. 10 automatische Gesichtsmaskenmaschinen.

8. Wie hoch ist Ihre Produktionskapazität für Ihr Großteil des Produkts?

Gesichtsmaskenkapazität: 1000.000 Stück / Tag. Coverall, chirurgische Kleider, Labormantel, Bettlakenkapazität: 10.000 Stück / Tag. Kapseln Kapazität: 200.000 Stück / Tag. Jeder 1 * 40HQ kann innerhalb von 7-10days abgeschlossen sein.

9. Hat Ihr Unternehmen ein Qualitätsmanagementsystem wie ISO, DE oder CE-Zertifikat (en)?

Ja, wir haben CE, ISO13485, FDA, REACH, SGS und Nelson-Bericht.

10. Kann ich die kostenlosen Proben zur Qualitätsprüfung erhalten? Wie lange kann ich es bekommen?

Ja, unsere Proben können innerhalb von 3-7 Tagen kostenlos geliefert werden.

11. Können wir unser Logo in den Produkten oder Verpackungen drucken?

Ja, alle Produkte können maßgeschneidert und das gesamte Paket kann als Ihr Kunstwerk gedruckt werden.

12. Wie hoch ist das Verfallsdatum Ihrer Produkte?

Etwa 3-5 Jahre.

13. Was sind Ihre normalen Zahlungsbedingungen?

In erster Ordnung werden 30% t / t im Voraus vor dem Laden oder L / C. von 70% gezahlt. Wir können es nach einigen Zeiten weiter diskutieren.

14. Was ist dein MOQ jedes Produkts?

Gesichtsmaske / Kappen / Schuhabdeckungen / Armhülsen Jede MOQ: 50.000 Stück. Kleidung und Bettwäsche MOQ: 5000 Stück.

15. Wie lösen Sie Qualitätsfragen, falls vorhanden?

Unsere Fabrik lenkte höchste Aufmerksamkeit auf Qualitätsprobleme. Wir werden die Hauptursache der Probleme tiefer untersuchen und die beste Lösung finden, um zukünftige Probleme zu vermeiden. Inzwischen werden wir die Entschädigung für unsere Kunden entsprechen.





<https://www.china-disposable.com/products/yellow-color-disposable-isolation-gown.html#.ypqqm-gzauk>.